

## VERHUURBROCHURE



### **INNOVATIE 2 B 6921 RN DUIVEN**

**Ditters Franssen Makelaars**  
Kampsingel 3  
6901 JC ZEVENAAR  
Tel: 0316-524951

**Ditters Franssen Makelaars**  
Wilhelminastraat 28  
6942 BL DIDAM  
Tel: 0316-221807

Aan onvolkomenheden in de vermelde gegevens en tekeningen kunnen geen rechten worden ontleend.

Algemeen	Kleinschalige bedrijfsruimte (hoekunit) bestaande uit kantoorruimte (totaal 93 m <sup>2</sup> ) met naastgelegen bedrijfsruimte/werkplaats annex garage (67 m <sup>2</sup> ) op een uitstekende locatie van bedrijventerrein "Centerpoort-Noord" direct aan de A12.
Locatie	Het bedrijventerrein "Centerpoort-Noord" kenmerkt zich door de uitstekende bereikbaarheid middels de ligging aan de A12 (Den Haag-Arnhem-Oberhausen). Tijdens de spitsuren is er busverbinding met NS-station Duiven.
Globale indeling	<b>Begane grond:</b> Entree, hal met meterkast, toilet met fontein, kantoor/spreekkamer (26 m <sup>2</sup> ), doorgang naar bedrijfsruimte/werkplaats (44 m <sup>2</sup> ) met overheaddeur. <b>1<sup>e</sup> Verdieping:</b> Multifunctionele kantoorruimte (67 m <sup>2</sup> ) met pantry, bedrijfsdouche en toilet.
Vloeroppervlakte	Circa 164 m <sup>2</sup> . Het betreft zowel de begane grond als de 1e verdieping.
Opleveringsniveau	De kantoorruimte wordt gestoffeerd opgeleverd, het geheel is onder andere voorzien van: <ul style="list-style-type: none"><li>- eigen pantry</li><li>- eigen toilet op de begane grond en op de verdieping</li><li>- stadsverwarming voorzien van radiatoren;</li><li>- airconditioning;</li><li>- isolerende beglazing;</li><li>- systeemplafonds met verlichtingsarmaturen;</li><li>- databekabeling;</li><li>- overheaddeur</li></ul>
Parkeren	Voor het kantoorgebouw bevinden zich eigen parkeerplaatsen op het mandelig terrein, daarnaast kan er voor de werkplaats/garage worden geparkeerd.
Bestemmingsplan	De kantoorruimte valt onder het bestemmingsplan "Bedrijventerrein Centerpoort-Noord Duiven". Voor specifieke informatie en/of gebruikersmogelijkheden kunt u contact opnemen met de gemeente Duiven of raadpleeg de website <a href="http://ruimtelijkeplannen.nl">ruimtelijkeplannen.nl</a> .
Bouwjaar	1999.

Huurprijs	<ul style="list-style-type: none"><li>- € 1.350,00 per maand te vermeerderen met BTW.</li><li>- Een met BTW belaste huurprijs is het uitgangspunt.</li><li>- Exclusief servicekosten.</li><li>- De kosten voor de levering en het verbruik van elektriciteit, verwarming en water zijn voor rekening van de huurder.</li></ul>
Indexatie	Jaarlijkse index op basis van het CPI-prijsindexcijfer reeks "Alle Huishoudens"(basisjaar 2006=100) zoals gepubliceerd door het CBS, voor het eerst één jaar na de ingangsdatum van de huurovereenkomst.
Aanvaarding	In overleg, spoedige aanvaarding mogelijk.

## **ALGEMENE INFORMATIE**

Huurovereenkomst:

Model ROZ (Raad voor Onroerende Zaken), zoals gehanteerd door de NVM (Nederlandse Vereniging van Makelaars in onroerend goed), model kantoorruimte (art. 7:230a BW) met bijbehorende algemene bepalingen.

Huurtermijn:

Minimaal 2 jaar, met vervolgens een optie om te verlengen met een termijn van 3 jaar.

Huurbetaling:

De huurprijs dient bij vooruitbetaling per maand te worden voldaan.

Zekerheidsstelling:

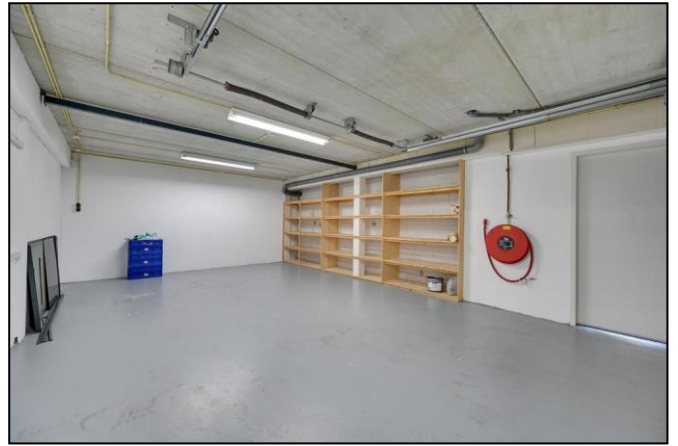
Bankgarantie ter grootte van 3 maanden huur.

Eventuele transacties dienen ter goedkeuring te worden voorgelegd aan opdrachtgever c.q. eigenaar van het object. Tot deze goedkeuring verleend is, zijn alle uitgebrachte aanbiedingen en/of voorstellen geheel vrijblijvend.

# FOTO'S



# FOTO'S

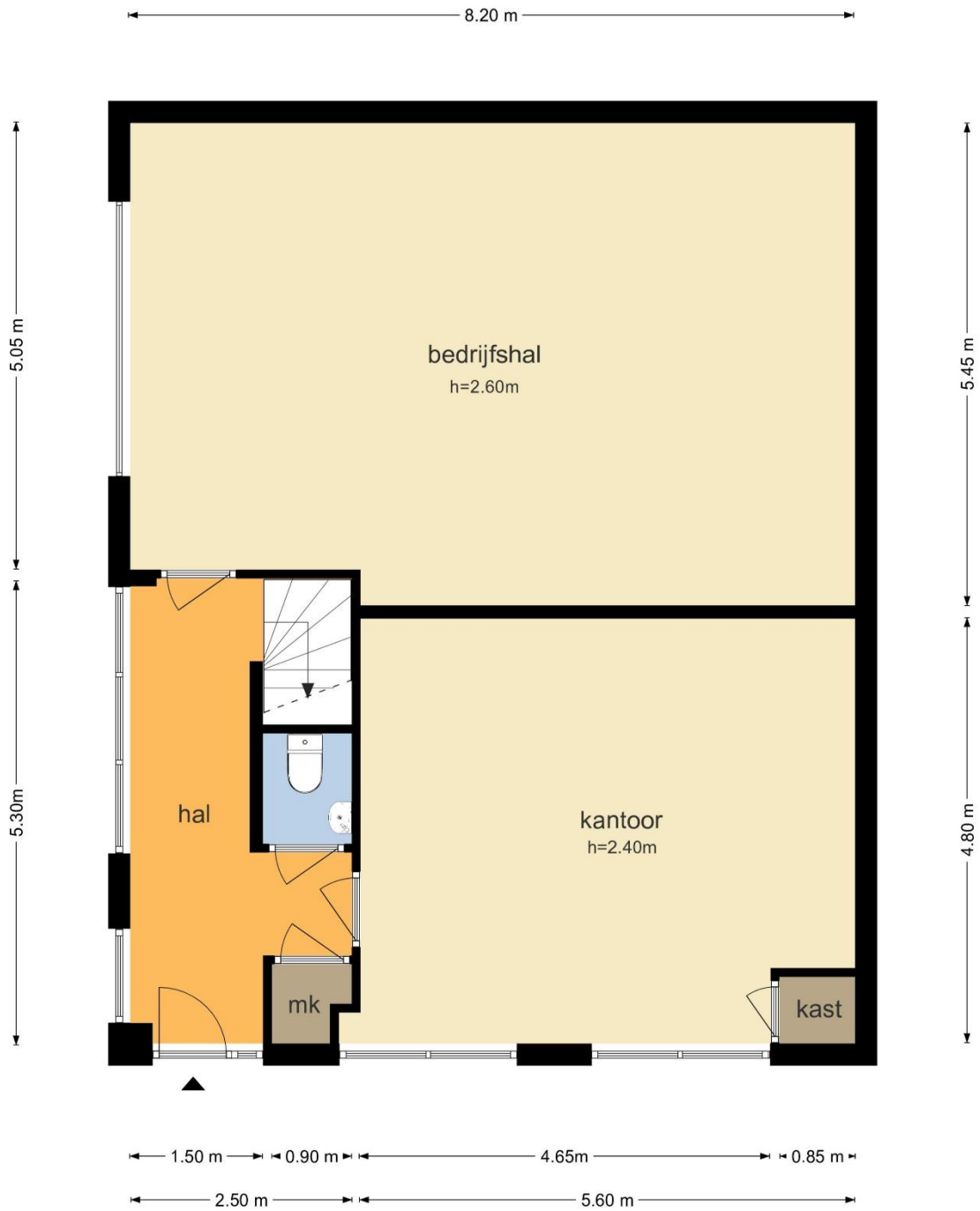


# FOTO'S



# PLATTEGRONDEN

## Innovatie 2B - Duiven Begane Grond



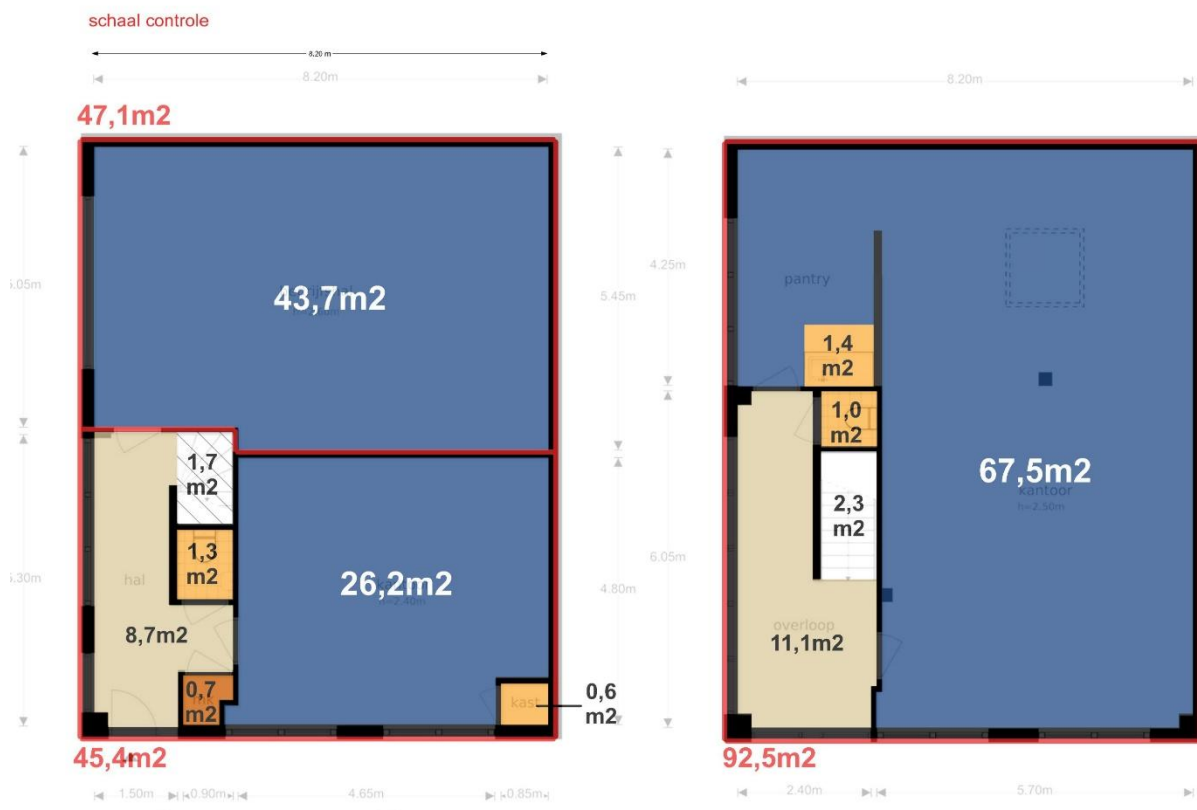
De plattegronden zijn geproduceerd voor promotionele doeleinden en ter indicatie.  
Aan de plattegronden kunnen geen rechten worden ontleend  
© www.objectenco.nl

# PLATTEGRONDEN

## Innovatie 2B - Duiven Eerste Verdieping



De plattegronden zijn geproduceerd voor promotionele doeleinden en ter indicatie.  
Aan de plattegronden kunnen geen rechten worden ontleend  
© www.objectenco.nl



# KADASTRALE KAART



0 5 10 15 20 25m

<b>12345</b>	Deze kaart is noordgericht	Schaal 1: 500	
<b>z</b>	Perceelnummer	Kadastrale gemeente Duiven	
<b>z</b>	Huisnummer	Sectie F	
	Vastgestelde kadastrale grens	Perceel 1857	
	Voorlopige kadastrale grens		
	Administratieve kadastrale grens		
	Bebouwing		

Voor een eensluidend uittreksel, geleverd op 7 juni 2022  
De bewaarder van het kadaster en de openbare registers

Aan dit uittreksel kunnen geen betrouwbare maten worden ontleend.  
De Dienst voor het kadaster en de openbare registers behoudt zich de intellectuele eigendomsrechten voor, waaronder het auteursrecht en het databankenrecht.

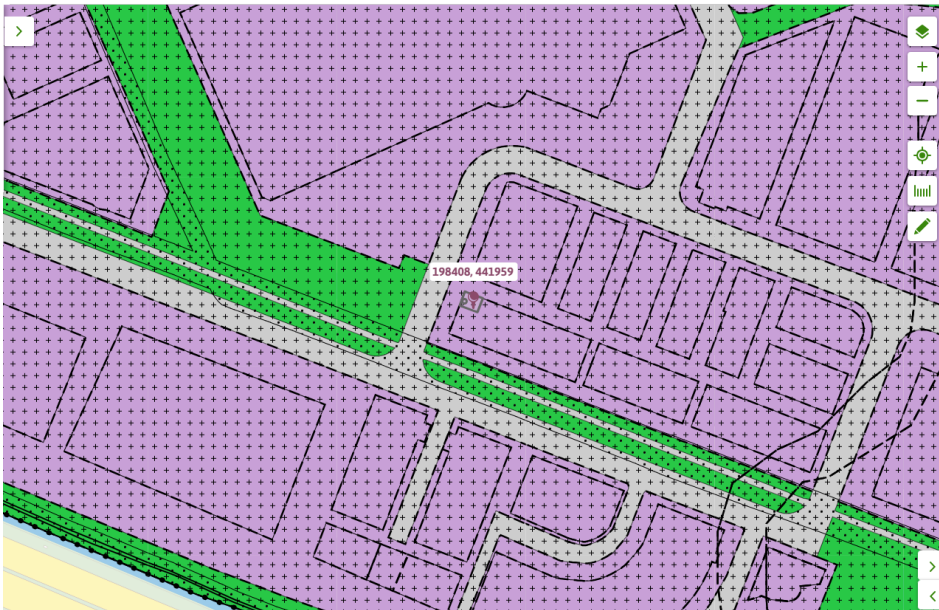
# BESTEMMINGSKAART



Omgevingsloket

Regels op de kaart

Men



## Bedrijventerrein Centerpoort-Noord, Duiven

bestemmingsplan - Gemeente Duiven

meer documentkenmerken ▾

vastgesteld 27-05-2013 - geheel onherroepelijk in werking

**Plekinfo** Regels Bijlagen bij regels Bijlagen bij toelichting Gerelateerd

Overig

Bestemmingsvlakken (2)

Waarde - Archeologie >

Bedrijventerrein >

Bouwvlakken (1)

bouwvlak

Funcctieaanduidingen (2)

specifieke vorm van waarde - lage archeologische verwachting 5

bedrijf tot en met categorie 3.2

# BESTEMMINGREGELS

## Hoofdstuk 2 Bestemmingsregels

### Invouwen artikel 4 Bedrijventerrein

#### Invouwen 4.1 bestemmingsomschrijving

De voor Bedrijventerrein aangewezen gronden zijn bestemd voor:

- a. bedrijven ter plaatse van de aanduidingen:
  1. 'bedrijf tot en met categorie 3.2': bedrijven in de categorieën 1 tot en met 3.2 van de Staat van Bedrijfsactiviteiten;
  2. 'bedrijf tot en met categorie 4.1': bedrijven in de categorieën 1 tot en met 4.1
- b. zelfstandige kantoren ter plaatse van de aanduiding 'kantoor';
- c. een helihaven ter plaatse van de aanduiding 'specifieke vorm van verkeer - helihaven';
- d. maximaal één reclamezuil per bedrijfsgebouw, dan wel het bestaande aantal;

met bijbehorende gebouwen, bouwwerken geen gebouwen zijnde, wegen en paden, parkeervoorzieningen, groenvoorzieningen, water en voorzieningen voor de waterhuishouding, openbare nutsvoorzieningen, tuinen en erven.

#### Invouwen 4.2 bouwregels

##### Invouwen 4.2.1 bedrijfsgebouwen

Bedrijfsgebouwen voldoen aan de volgende kenmerken:

- a. gebouwd binnen het bouwvlak;
- b. bouwhoogte maximaal de ter plaatse van de aanduiding 'maximale bouwhoogte' aangegeven bouwhoogte;
- c. de afstand tot de zijdelingse bouwperceelgrens bedraagt minimaal 5 m, tenzij het bouwvlak dichter bij de zijdelingse bouwperceelgrens is gelegen.

##### Invouwen 4.2.2 bouwwerken geen gebouwen zijnde

Bouwhoogte van bouwwerken geen gebouwen zijnde maximaal:

- d. bedrijfsinstallaties en lichtmasten 8 m;
- e. vlaggenmasten 6 m;
- f. reclamezuilen 5 m;
- g. erf- en terreinafscheidingen 4 m;
- h. overige bouwwerken geen gebouwen zijnde 2 m;

# BESTEMMINGREGELS

## **Invouwen 4.3 afwijken van de bouwregels**

### **Invouwen 4.3.1 afwijkingen maatvoering**

Bij omgevingsvergunning kan worden afgeweken van het bepaalde in:

- i. artikel 4.2.1 onder b voor het vergroten van de bouwhoogte van gebouwen met maximaal 5 m;
- j. artikel 4.2.1 onder c voor het toestaan van een afstand van gebouwen tot de zijdelingse bouwperceelgrens van minimaal 3 m;
- k. artikel 4.2.2 onder a voor het vergroten van de bouwhoogte van bedrijfsinstallaties tot 20 m;
- l. artikel 4.2.2 onder e voor het vergroten van de bouwhoogte van overige bouwwerken geen gebouwen zijnde tot 5 m.

### **Invouwen 4.3.2 vereisten afwijking**

Een omgevingsvergunning als bedoeld in artikel 4.3.1 kan slechts worden verleend, mits:

- m. de belangen van de eigenaren en/of gebruikers van betrokken en nabijgelegen gronden niet onevenredig worden geschaad;
- n. het straat- en bebouwingsbeeld niet onevenredig worden geschaad.

## **Invouwen 4.4 specifieke gebruiksregels**

### **Invouwen 4.4.1 strijdig gebruik**

Tot een gebruik in strijd met deze bestemming wordt in ieder geval begrepen een gebruik van gronden en bouwwerken ten behoeve van:

- o. detailhandel;
- p. categorieën inrichtingen als bedoeld in artikel 2.1 lid 3 van het Besluit omgevingsrecht;
- q. inrichtingen die zijn genoemd in bijlage C en D van het Besluit m.e.r.

### **Invouwen 4.4.2 parkeren**

Ten aanzien van parkeren wordt voldaan aan de norm zoals opgenomen in bijlage 2.

## **Invouwen 4.5 afwijken van de gebruiksregels**

### **Invouwen 4.5.1 afwijken andere bedrijven**

Bij omgevingsvergunning kan worden afgeweken van het bepaalde in artikel 4.1 onder a voor het toestaan van een ander bedrijf dan ter plaatse is toegestaan, mits het bedrijf voor wat betreft de aard en de omvang van de milieuhinder die het veroorzaakt gelijk kan worden gesteld met een bedrijf in de betreffende categorie.

# BESTEMMINGREGELS

## **Invouwen 4.5.2 vereisten afwijking**

Een omgevingsvergunning als bedoeld in artikel 4.5.1 kan slechts worden verleend, mits:

- r. de belangen van de eigenaren en/of gebruikers van betrokken en nabijgelegen gronden niet onevenredig worden geschaad;
- s. het straat- en bebouwingsbeeld niet onevenredig worden geschaad.

## **Invouwen 4.5.3 afwijken parkeernorm**

Bij omgevingsvergunning kan worden afgeweken van het bepaalde in artikel 4.4.2 ten aanzien van de norm zoals opgenomen in bijlage 2, mits onderbouwd is aangetoond, dat een voldoende aantal parkeerplaatsen is verzekerd.

## **Invouwen 4.6 wijzigingsbevoegdheid**

Burgemeester en wethouders kunnen het plan wijzigen voor het toestaan van een bedrijf dat is opgenomen in de naasthogere categorie dan ter plaatse is toegestaan. zoals opgenomen in de brochure 'Bedrijven en milieuzonering' (VNG, 2009), dan wel een bedrijf dat voor wat betreft de aard en de omvang van de milieuhinder die het veroorzaakt gelijk gesteld kan worden met een bedrijf van die naasthogere categorie, met inachtneming van de volgende voorwaarden:

- e. geen onevenredige aantasting vindt plaats van de verkeersveiligheid;
- f. geen onevenredige aantasting vindt plaats van de bouw- en gebruiksmogelijkheden van nabijgelegen gronden;
- g. de belangen van de eigenaren en/of gebruikers van betrokken en nabijgelegen gronden niet onevenredig worden geschaad;
- h. het straat- en bebouwingsbeeld niet onevenredig worden geschaad.

# BESTEMMING

<b>Staat van Bedrijfsactiviteiten Centerpoort-Noord</b>				
<i>SBI-code</i>	<i>SBI-code 2008</i>	<i>Nr.</i>	<i>Omschrijving</i>	<i>Cat.</i>
<b>01</b>	<b>01</b>	-	<b>Landbouw en dienstverlening t.b.v. de landbouw</b>	
014	016	0	Dienstverlening t.b.v. de landbouw:	
014	016	1	– algemeen (o.a. loonbedrijven): b.o. > 500 m <sup>2</sup>	3.1
014	016	2	– algemeen (o.a. loonbedrijven): b.o. <= 500 m <sup>2</sup>	2
014	016	3	– plantsoenendiensten en hoveniersbedrijven: b.o. > 500 m <sup>2</sup>	3.1
014	016	4	– plantsoenendiensten en hoveniersbedrijven: b.o. <= 500 m <sup>2</sup>	2
<b>02</b>	<b>02</b>	-	<b>Bosbouw en dienstverlening t.b.v. bosbouw</b>	
020	021, 022, 024		Bosbouwbedrijven	3.1
<b>05</b>	<b>03</b>	-	<b>Visserij- en visteeltbedrijven</b>	
0502	032	0	Vis- en schaaldierkwekerijen:	
0502	032	1	– oester-, mossel- en schelpenteeltbedrijven	3.2
0502	032	2	– visteeltbedrijven	3.1
<b>17</b>	<b>13</b>	-	<b>Vervaardiging van textiel</b>	
171	131		Bewerken en spinnen van textielvezels	3.2
172	132	0	Weven van textiel:	
172	132	1	– aantal weefgetouwen < 50	3.2
173	133		Textielveredelingsbedrijven	3.1
174, 175	139		Vervaardiging van textielwaren	3.1
1751	1393		Tapijt-, kokos- en vloermattenfabrieken	4.1
176, 177	139, 143		Vervaardiging van gebreide en gehaakte stoffen en artikelen	3.1
<b>18</b>	<b>14</b>	-	<b>Vervaardiging van kleding; bereiden en verven van bont</b>	
181	141		Vervaardiging kleding van leer	3.1
182	141		Vervaardiging van kleding en -toebehoren (excl. van leer)	2
183	142, 151		Bereiden en verven van bont; vervaardiging van artikelen van bont	3.1
<b>19</b>	<b>15</b>	-	<b>Vervaardiging van leer en lederwaren (excl. kleding)</b>	
192	151		Lederwarenfabrieken (excl. kleding en schoeisel)	3.1
193	152		Schoenenfabrieken	3.1
<b>20</b>	<b>16</b>	-	<b>Houtindustrie en vervaardiging artikelen van hout, riet, kurk e.d.</b>	
2010.1	16101		Houtzagerijen	3.2
2010.2	16102	0	Houtconserveringsbedrijven:	
2010.2	16102	1	– met creosootolie	4.1
2010.2	16102	2	– met zoutoplossingen	3.1
202	1621		Fineer- en plaatmaterialenfabrieken	3.2
203, 204, 205	162	0	Timmerwerkfabrieken, vervaardiging overige artikelen van hout	3.2
203, 204, 205	162	1	Timmerwerkfabrieken, vervaardiging overige artikelen van hout, p.o. < 200 m <sup>2</sup>	3.1

# BESTEMMING

<b>Staat van Bedrijfsactiviteiten Centerpoort-Noord</b>				
<i>SBI-code</i>	<i>SBI-code 2008</i>	<i>Nr.</i>	<i>Omschrijving</i>	<i>Cat.</i>
205	162902		Kurkwaren-, riet- en vlechtwerkfabrieken	2
<b>21</b>	<b>17</b>	-	<b>Vervaardiging van papier, karton en papier- en kartonwaren</b>	
2111	1711		Vervaardiging van pulp	4.1
2112	1712	0	Papier- en kartonfabrieken:	
2112	1712	1	– p.c. < 3 t/u	3.1
2112	1712	2	– p.c. 3 - 15 t/u	4.1
212	172		Papier- en kartonwarenfabrieken	3.2
2121.2	17212	0	Golfkartonfabrieken:	
2121.2	17212	1	– p.c. < 3 t/u	3.2
2121.2	17212	2	– p.c. >= 3 t/u	4.1
<b>22</b>	<b>58</b>	-	<b>Uitgeverijen, drukkerijen en reproductie van opgenomen media</b>	
221	581		Uitgeverijen (kantoren)	1
2221	1811		Drukkerijen van dagbladen	3.2
2222	1812		Drukkerijen (vlak- en rotatie-diepdrukkerijen)	3.2
2222.6	18129		Kleine drukkerijen en kopieerinrichtingen	2
2223	1814	A	Grafische afwerking	1
2223	1814	B	Binderijen	2
2224	1813		Grafische reproductie en zetten	2
2225	1814		Overige grafische activiteiten	2
223	182		Reproductiebedrijven opgenomen media	1
<b>23</b>	<b>19</b>	-	<b>Aardolie-/steenkoolverwerk. Ind.; bewerking splijt-/kweekstoffen</b>	
2320.2	19202	A	Smeeroliën- en vettenfabrieken	3.2
<b>24</b>	<b>20</b>	-	<b>Vervaardiging van chemische producten</b>	
2442	2120	0	Farmaceutische productenfabrieken:	
2442	2120	1	– formulering en afvullen geneesmiddelen	3.1
2442	2120	2	– verbandmiddelenfabrieken	2
2462	2052	0	Lijm- en plakmiddelenfabrieken:	
2462	2052	1	– zonder dierlijke grondstoffen	3.2
2464	205902		Fotochemische productenfabrieken	3.2
2466	205903	A	Chemische kantoorbenodigdhedenfabrieken	3.1
2466	205903	B	Overige chemische productenfabrieken n.e.g.	4.1
<b>25</b>	<b>22</b>	-	<b>Vervaardiging van producten van rubber en kunststof</b>	
2512	221102	0	Loopvlakvernieuwingsbedrijven:	
2512	221102	1	– vloeropp. < 100 m <sup>2</sup>	3.1
2512	221102	2	– vloeropp. >= 100 m <sup>2</sup>	4.1
2513	2219		Rubber-artikelenfabrieken	3.2
252	222	0	Kunststofverwerkende bedrijven:	

# BESTEMMING

<b>Staat van Bedrijfsactiviteiten Centerpoort-Noord</b>				
<b>SBI-code</b>	<b>SBI-code 2008</b>	<b>Nr.</b>	<b>Omschrijving</b>	<b>Cat.</b>
252	222	1	– zonder fenolharsen	4.1
252	222	3	– productie van verpakkingsmateriaal en assemblage van kunststofbouwmaterialen	3.1
<b>26</b>	<b>23</b>	-	<b>Vervaardiging van glas, aardewerk, cement-, kalk- en gips-producten</b>	
261	231	0	Glasfabrieken:	
261	231	1	– glas en glasproducten, p.c. < 5.000 t/j	3.2
2615	231		Glasbewerkingsbedrijven	3.1
262, 263	232, 234	0	Aardewerkfabrieken:	
262, 263	232, 234	1	– vermogen elektrische ovens totaal < 40 kW	2
262, 263	232, 234	2	– vermogen elektrische ovens totaal >= 40 kW	3.2
2652	235201	0	Kalkfabrieken:	
2652	235201	1	– p.c. < 100.000 t/j	4.1
2653	235202	0	Gipsfabrieken:	
2653	235202	1	– p.c. < 100.000 t/j	4.1
2661.1	23611	0	Betonwarenfabrieken:	
2661.1	23611	1	– zonder persen, triltafels en bekistingtrille	4.1
2661.2	23612	0	Kalkzandsteenfabrieken:	
2661.2	23612	1	– p.c. < 100.000 t/j	3.2
2662	2362		Mineraalgebonden bouwplatenfabrieken	3.2
2663, 2664	2363, 2364	0	Betonmortelcentrales:	
2663, 2664	2363, 2364	1	– p.c. < 100 t/u	3.2
2665, 2666	2365, 2369	0	Vervaardiging van producten van beton, (vezel)cement en gips:	
2665, 2666	2365, 2369	1	– p.c. < 100 t/d	3.2
267	237	0	Natuursteenbewerkingsbedrijven:	
267	237	1	– zonder breken, zeven en drogen: p.o. > 2.000 m <sup>2</sup>	3.2
267	237	2	– zonder breken, zeven en drogen: p.o. <= 2.000 m <sup>2</sup>	3.1
<b>28</b>	<b>25, 31</b>	-	<b>Vervaard. en reparatie van producten van metaal (excl. mach./transportmidd.)</b>	
281	251, 331	0	Constructiewerkplaatsen:	
281	251, 331	1	– gesloten gebouw	3.2
281	251, 331	1a	– gesloten gebouw, p.o. < 200 m <sup>2</sup>	3.1
281	251, 331	2	– in open lucht, p.o. < 2.000 m <sup>2</sup>	4.1
2822, 2830	2521, 2530, 3311		Vervaardiging van verwarmingsketels, radiatoren en stoomketels	4.1
284	255, 331	A	Stamp-, pers-, dieptrek- en forceerbedrijven	4.1
284	255, 331	B	Smederijen, lasinrichtingen, bankwerkerijen e.d.	3.2
284	255, 331	B1	Smederijen, lasinrichtingen, bankwerkerijen e.d., p.o. < 200 m <sup>2</sup>	3.1
2851	2561, 3311	0	Metaaloppervlaktebehandelingsbedrijven:	
2851	2561, 3311	1	– algemeen	3.2
2851	2561, 3311	10	– stralen	4.1
2851	2561, 3311	11	– metaalharderen	3.2
2851	2561, 3311	12	– lakspuiten en moffelen	3.2

# BESTEMMING

<b>Staat van Bedrijfsactiviteiten Centerpoort-Noord</b>				
<b>SBI-code</b>	<b>SBI-code 2008</b>	<b>Nr.</b>	<b>Omschrijving</b>	<b>Cat.</b>
2851	2561, 3311	2	– scoperen (opspuiten van zink)	3.2
2851	2561, 3311	3	– thermisch verzinken	3.2
2851	2561, 3311	4	– thermisch vertinnen	3.2
2851	2561, 3311	5	– mechanische oppervlaktebehandeling (slijpen, polijsten)	3.2
2851	2561, 3311	6	– anodiseren, eloxeren	3.2
2851	2561, 3311	7	– chemische oppervlaktebehandeling	3.2
2851	2561, 3311	8	– emailleren	3.2
2851	2561, 3311	9	– galvaniseren (vernikkelen, verchromen, verzinken, verkopen ed)	3.2
2852	2562, 3311	1	Overige metaalbewerkende industrie	3.2
2852	2562, 3311	2	Overige metaalbewerkende industrie, in pandig, p.o. <200m <sup>2</sup>	3.1
287	259, 331	A0	Grofsmederijen, anker- en kettingfabrieken:	
287	259, 331	A1	– p.o. < 2.000 m <sup>2</sup>	4.1
287	259, 331	B	Overige metaalwarenfabrieken n.e.g.	3.2
287	259, 331	B	Overige metaalwarenfabrieken n.e.g.; in pandig, p.o. <200 m <sup>2</sup>	3.1
<b>29</b>	<b>27, 28, 33</b>	-	<b>Vervaardiging van machines en apparaten</b>	
29	27, 28, 33	0	Machine- en apparatenfabrieken incl. reparatie:	
29	27, 28, 33	1	– p.o. < 2.000 m <sup>2</sup>	3.2
29	27, 28, 33	2	– p.o. >= 2.000 m <sup>2</sup>	4.1
<b>30</b>	<b>26, 28, 33</b>	-	<b>Vervaardiging van kantoormachines en computers</b>	
30	26, 28, 33	A	Kantoormachines- en computerfabrieken incl. reparatie	2
<b>31</b>	<b>26, 27, 33</b>	-	<b>Vervaardiging van over. elektr. machines, apparaten en benodigd.</b>	
311	271, 331		Elektromotoren- en generatorenfabrieken incl. reparatie	4.1
312	271, 273		Schakel- en installatiemateriaalfabrieken	4.1
313	273		Elektrische draad- en kabelfabrieken	4.1
314	272		Accumulatoren- en batterijenfabrieken	3.2
316	293		Elektrotechnische industrie n.e.g.	2
<b>32</b>	<b>26, 33</b>	-	<b>Vervaardiging van audio-, video-, telecom-apparaten en -benodigd.</b>	
321 t/m 323	261, 263, 264, 331		Vervaardiging van audio-, video- en telecom-apparatuur e.d. incl. reparatie	3.1
3210	2612		Fabrieken voor gedrukte bedrading	3.1
<b>33</b>	<b>26, 32, 33</b>	-	<b>Vervaardiging van medische en optische apparaten en instrumenten</b>	
33	26, 32, 33	A	Fabrieken voor medische en optische apparaten en instrumenten e.d. incl. reparatie	2
<b>34</b>	<b>29</b>		<b>Vervaardiging van auto's, aanhangwagens en opleggers</b>	
341	291	0	Autofabrieken en assemblagebedrijven:	

# BESTEMMING

<b>Staat van Bedrijfsactiviteiten Centerpoort-Noord</b>				
<b>SBI-code</b>	<b>SBI-code 2008</b>	<b>Nr.</b>	<b>Omschrijving</b>	<b>Cat.</b>
341	291	1	– p.o. < 10.000 m <sup>2</sup>	4.1
3420.1	29201		Carrosseriefabrieken	4.1
3420.2	29202		Aanhangwagen- en opleggerfabrieken	4.1
343	293		Auto-onderdelenfabrieken	3.2
<b>35</b>	<b>30</b>	<b>-</b>	<b>Vervaardiging van transportmiddelen (excl. auto's, aanhangwagens)</b>	
351	301, 3315	0	Scheepsbouw- en reparatiebedrijven:	
351	301, 3315	1	– houten schepen	3.1
351	301, 3315	2	– kunststof schepen	3.2
351	301, 3315	3	– metalen schepen < 25 m	4.1
352	302, 317	0	Wagonbouw- en spoorwegwerkplaatsen:	
352	302, 317	1	– algemeen	3.2
353	303, 3316	0	Vliegtuigbouw en -reparatiebedrijven:	
353	303, 3316	1	– zonder proefdraaien motoren	4.1
354	309		Rijwiel- en motorrijwielabrieken	3.2
355	3099		Transportmiddelenindustrie n.e.g.	3.2
<b>36</b>	<b>31</b>	<b>-</b>	<b>Vervaardiging van meubels en overige goederen n.e.g.</b>	
361	310	1	Meubelfabrieken	3.2
361	9524	2	Meubelstofeerderijen b.o. < 200 m <sup>2</sup>	1
362	321		Fabricage van munten, sieraden e.d.	2
363	322		Muziekinstrumentenfabrieken	2
364	323		Sportartikelenfabrieken	3.1
365	324		Speelgoedartikelenfabrieken	3.1
3663.1	32991		Sociale werkvoorziening	2
3663.2	32999		Vervaardiging van overige goederen n.e.g.	3.1
<b>45</b>	<b>41, 42, 43</b>	<b>-</b>	<b>Bouwnijverheid</b>	
45	41, 42, 43	0	Bouwbedrijven algemeen: b.o. > 2.000 m <sup>2</sup>	3.2
45	41, 42, 43	1	Bouwbedrijven algemeen: b.o. <= 2.000 m <sup>2</sup>	3.1
45	41, 42, 43	2	Aannemersbedrijven met werkplaats: b.o. > 1000 m <sup>2</sup>	3.1
45	41, 42, 43	3	Aannemersbedrijven met werkplaats: b.o. < 1000 m <sup>2</sup>	2
<b>50</b>	<b>45, 47</b>	<b>-</b>	<b>Handel/reparatie van auto's, motorfietsen; benzineservice-stations</b>	
501, 502, 504	451, 452, 454		Handel in auto's en motorfietsen, reparatie- en servicebedrijven	2
501	451		Handel in vrachtauto's (incl. import en reparatie)	3.2
5020.4	45204	A	Autoplaatwerkerijen	3.2
5020.4	45204	B	Autobeklederijen	1
5020.4	45204	C	Autospuitinrichtingen	3.1
5020.5	45205		Autowasserijen	2
503, 504	453		Handel in auto- en motorfietsonderdelen en -accessoires	2

# BESTEMMING

<b>Staat van Bedrijfsactiviteiten Centerpoort-Noord</b>				
<b>SBI-code</b>	<b>SBI-code 2008</b>	<b>Nr.</b>	<b>Omschrijving</b>	<b>Cat.</b>
505	473	0	Benzineservicestations:	
505	473	1	– met LPG > 1000 m <sup>3</sup> /jr	4.1
505	473	2	– met LPG < 1000 m <sup>3</sup> /jr	3.1
505	473	3	– zonder LPG	2
<b>51</b>	<b>46</b>	-	<b>Groothandel en handelsbemiddeling</b>	
511	461		Handelsbemiddeling (kantoren)	1
5121	4621	0	Grth in akkerbouwproducten en veevoeders	3.1
5122	4622		Grth in bloemen en planten	2
5123	4623		Grth in levende dieren	3.2
5124	4624		Grth in huiden, vellen en leder	3.1
5125, 5131	46217, 4631		Grth in ruwe tabak, groenten, fruit en consumptie-aardappelen	3.1
5132, 5133	4632, 4633		Grth in vlees, vleeswaren, zuivelproducten, eieren, spijsoliën	3.1
5134	4634		Grth in dranken	2
5135	4635		Grth in tabaksproducten	2
5136	4636		Grth in suiker, chocolade en suikerwerk	2
5137	4637		Grth in koffie, thee, cacao en specerijen	2
5138, 5139	4638, 4639		Grth in overige voedings- en genotmiddelen	2
514	464, 46733		Grth in overige consumentenartikelen	2
5148.7	46499	0	Grth in vuurwerk en munitie:	
5148.7	46499	1	– consumentenvuurwerk, verpakt, opslag < 10 ton	2
5148.7	46499	2	– consumentenvuurwerk, verpakt, opslag 10 tot 50 ton	3.1
5148.7	46499	5	– munitie	2
5151.1	46711	0	Grth in vaste brandstoffen:	
5151.1	46711	1	– klein, lokaal verzorgingsgebied	3.1
5151.2	46712	0	Grth in vloeibare en gasvormige brandstoffen:	
5151.2	46712	1	– vloeistoffen, o.c. < 100.000 m <sup>3</sup>	4.1
5151.3	46713		Grth minerale olieproducten (excl. brandstoffen)	3.2
5152.1	46721	0	Grth in metaalertsen:	
5152.2 /3	46722, 46723		Grth in metalen en -halfproducten	3.2
5153	4673	0	Grth in hout en bouwmaterialen:	
5153	4673	1	– algemeen: b.o. > 2000 m <sup>2</sup>	3.1
5153	4673	2	– algemeen: b.o. ≤ 2000 m <sup>2</sup>	2
5153.4	46735	4	Zand en grind:	
5153.4	46735	5	– algemeen: b.o. > 200 m <sup>2</sup>	3.2
5153.4	46735	6	– algemeen: b.o. ≤ 200 m <sup>2</sup>	2
5154	4674	0	Grth in ijzer- en metaalwaren en verwarmingsapparatuur:	
5154	4674	1	– algemeen: b.o. > 2.000 m <sup>2</sup>	3.1
5154	4674	2	– algemeen: b.o. ≤ 2.000 m <sup>2</sup>	2
5155.1	46751		Grth in chemische producten	3.2
5155.2	46752		Grth in kunstmeststoffen	2
5156	4676		Grth in overige intermediaire goederen	2
518	466	0	Grth in machines en apparaten:	
518	466	1	– machines voor de bouwnijverheid	3.2
518	466	2	– overige	3.1

# BESTEMMING

<b>Staat van Bedrijfsactiviteiten Centerpoort-Noord</b>				
<i>SBI-code</i>	<i>SBI-code 2008</i>	<i>Nr.</i>	<i>Omschrijving</i>	<i>Cat.</i>
519	466, 469		Overige grth (bedrijfsmeubels, emballage, vakbenodigdheden e.d.	2
<b>55</b>	<b>55</b>	-	<b>Logies-, maaltijden- en drankenverstrekking</b>	
5552	562		Cateringbedrijven	2
<b>60</b>	<b>49</b>	-	<b>Vervoer over land</b>	
6021.1	493		Bus-, tram- en metrostations en -remises	3.2
6022	493		Taxibedrijven	2
6023	493		Touringcarbedrijven	3.2
6024	494	0	Goederenwegvervoerbedrijven (zonder schoonmaken tanks): b.o. > 1000 m <sup>2</sup>	3.2
6024	494	1	Goederenwegvervoerbedrijven (zonder schoonmaken tanks) b.o. <= 1000 m <sup>2</sup>	3.1
<b>63</b>	<b>52</b>	-	<b>Dienstverlening t.b.v. het vervoer</b>	
6311.2	52242	0	Laad-, los- en overslagbedrijven t.b.v. binnenvaart:	
6311.2	52242	2	- stukgoederen	3.2
6312	52102, 52109	A	Distributiecentra, pak- en koelhuizen	3.1
6312	52109	B	Opslaggebouwen (verhuur opslagruimte)	2
6321	5221	1	Autoparkeerterreinen, parkeergarages	2
6321	5221	2	Stalling van vrachtwagens (met koelinstallaties)	3.2
6322, 6323	5222		Overige dienstverlening t.b.v. vervoer (kantoren)	1
633	791		Reisororganisaties	1
634	5229		Expediteurs, cargadoors (kantoren)	1
<b>64</b>	<b>53</b>	-	<b>Post en telecommunicatie</b>	
641	531, 532		Post- en koeriersdiensten	2
<b>71</b>	<b>77</b>	-	<b>Verhuur van transportmiddelen, machines, andere roerende goederen</b>	
711	7711		Personenautoverhuurbedrijven	2
712	7712, 7739		Verhuurbedrijven voor transportmiddelen (excl. personenauto's)	3.1
713	773		Verhuurbedrijven voor machines en werktuigen	3.1
714	772		Verhuurbedrijven voor roerende goederen n.e.g.	2
<b>72</b>	<b>62</b>	-	<b>Computerservice- en informatietechnologie</b>	
72	62	A	Computerservice- en informatietechnologie-bureau's e.d.	1
72	58, 63	B	Datacentra	2
<b>74</b>	<b>63, 69tm71, 73, 74, 77, 78, 80tm82</b>	-	<b>Overige zakelijke dienstverlening</b>	
747	812		Reinigingsbedrijven voor gebouwen	3.1

# BESTEMMING

<b>Staat van Bedrijfsactiviteiten Centerpoort-Noord</b>				
<i>SBI-code</i>	<i>SBI-code 2008</i>	<i>Nr.</i>	<i>Omschrijving</i>	<i>Cat.</i>
7481.3	74203		Foto- en filmontwikkelcentrales	2
7484.3	82991		Veilingen voor landbouw- en visserijproducten	4.1
7484.4	82992		Veilingen voor huisraad, kunst e.d.	1
<b>90</b>	<b>37, 38, 39</b>	-	<b>Milieudienstverlening</b>	
9001	3700	B	Rioolgemalen	2
<b>93</b>	<b>96</b>	-	<b>Overige dienstverlening</b>	
9301.1	96011	A	Wasserijen en strijkinrichtingen	3.1
9301.1	96011	B	Tapijtreinigingsbedrijven	3.1
9301.2	96012		Chemische wasserijen en ververijen	2
9301.3	96013	A	Wasverzendinrichtingen	2
9301.3	96013	B	Wasserettes, wassalons	1